



Hjalmar Christiansen
Oana Baescu

Center for Transport Analytics
28. april 2022

TU årsrapport for

Danmark

2021

Dataversion TU0621v1

TU årsrapport for Danmark 2021

Denne rapport tegner et trafikalt-statistisk portræt af Danmark, uden Færøerne og Grønland for året 2021, på baggrund af data fra Transportvaneundersøgelsen (TU).

Rapporten må citeres frit mod behørig kildehenvisning til Transportvaneundersøgelsen og DTU.

Hvor ikke andet er angivet, arbejdes med tal for personer over 6 år med bopæl i Danmark (excl. Færøerne og Grønland). Udvalgte resultater vises dog som tidsserie, baseret på den tidligere definition med personer 10-84 år.

Tabel 1: Datagrundlag

| Bopæl i Danmark (excl. Færøerne og Grønland) | Mænd | Kvinder | 2021 |
|--|--------|---------|---------------|
| Antal interview | 5 041 | 5 108 | 10 149 |
| Antal ture | 15 299 | 15 728 | 31 027 |

Dataversion: TU0621v1

Antallet af interview giver stor sikkerhed for resultaterne, som derfor kan anvendes, også i et betydeligt detaljeringsniveau.

Usikkerheden er på de følgende sider beregnet som konfidensintervaller for udvalgte resultater.

På grund af afrundinger er det ikke alle tilfælde, hvor de angivne summer fremkommer ved sammenlægning af de enkelte bidrag.

- anvendes i tabeller til at markere, at denne kombination / den pågældende afgrænsning ikke er observeret i Transportvaneundersøgelsen. 0.0 markerer, at kombinationen er observeret, men værdien opregnes til 0.0.

Mange resultater er opgjort som værdier per dag, svarende til Årsdøgntrafik (AADT). Det er ligeledes muligt i den bagvedliggende database at danne udtræk med Hverdagsdøgntrafik og en lang række andre definitioner.

Transportvaneundersøgelsen omfatter flere end 70 spørgsmål og 200 variable. Denne rapport illustrerer dermed kun et lille udpluk af mulighederne. Undersøgelsens partnere kan selv tilgå data på pseudonymiseret form og danne andre eller mere detaljerede udtræk på dette grundlag.

Læs mere om Transportvaneundersøgelsen på www.tudata.dk Ved spørgsmål: Kontakt venligst TU arbejdsgruppen ved DTU på email turequests@transport.dtu.dk

Indhold

Oversigt over de enkelte tabeller og figurer i rapporten:

Hovedtal

Tabel 2: Overordnede nøgletal; kvinder, mænd og totalt side 5

Transportmidler

Tabel 3: km og tid fordelt på transportmidler side 6
 Tabel 4: Rejser fordelt på transportmiddelkæder side 6
 Tabel 5: Tidsserie, andel rejser på transportmiddelkæder side 7
 Figur 6: Tidsserie, andel rejser på transportmiddelkæder side 7
 Figur 7: Tidsserie, kollektiv markedsandel (rejser) side 7
 Tabel 8: Tidsserie, transportarbejde i transportmiddelgrupper side 8
 Figur 9: Tidsserie, transportarbejde i transportmiddelgrupper side 8
 Figur 10: Tidsserie, bussens markedsandel (km) side 8
 Tabel 11: Rejser fordelt på længde og transportmiddelkæde side 9
 Tabel 12: Trafik og transportarbejde på vej, sum pr dag side 10
 Tabel 13: Hverdagsdøgn og årsdøgnstrafik side 11
 Tabel 14: Lokal og regional vejtrafik side 11

Formål

Tabel 15: Antal ture, afstand og tid fordelt på turformål side 12
 Tabel 16: Rejser, afstand og tid fordelt efter primærformål side 13
 Figur 17: Formålsfordeling, opgjort efter rejser og ture side 13
 Tabel 18: Ture fordelt på formålsgruppe og kædetype side 14
 Tabel 19: Rejsetid fordelt på formålsgruppe og kædetype side 15
 Tabel 20: Transportarb. efter formål og transportmiddel side 16
 Figur 21: Transportarbejde formålsfordelt side 17
 Tabel 22: Vejtrafkarbejde efter transportmiddel og formålsgrp side 18
 Tabel 23: Rejser efter transportmiddelkæde og formålsgrp side 19

Pendling

Tabel 24: Arbejds-/uddannelsespendling fordelt på kædetype side 20
 Tabel 25: Tidsserie, arbejdspendling fordelt på kædetyper side 21
 Figur 26: Tidsserie, arbejdspendling side 21
 Figur 27: Kollektiv markedsandel af arbejdspendlerrejser side 21

Socioøkonomi

Tabel 28: Kvinder og mænd, fordeling på transportmidler side 22
 Tabel 29: Kvinder og mænd, antal rejser og rejsetid side 23
 Tabel 30: Kvinder og mænd, rejseformål side 23
 Tabel 31: Aldersgrupper, transportarbejde side 24
 Tabel 32: Aldersgrupper, antal rejser side 25
 Tabel 33: Aldersgrupper, rejseformål side 25
 Tabel 34: Beskæftigelsesgrupper, transportarbejde side 26
 Tabel 35: Beskæftigelsesgrupper, antal rejser pr kædetype side 27
 Tabel 36: Beskæftigelsesgrupper, fordeling rejser pr formål side 27
 Tabel 37: Indkomstgrupper, transportarbejde pr transportmiddel side 28
 Tabel 38: Indkomstgrupper, antal rejser pr kædetype side 29
 Tabel 39: Indkomstgrupper, rejseformål side 29

Definitioner

| | |
|-------------------------------|---|
| Erhvervstransport | Erhvervstransport defineres som transport, hvor selve kørslen (transporten) er det erhvervsmæssige formål, i modsætning til erhvervsture , hvor erhvervet udføres ved de enkelte ophold. Eksempler på erhvervstransport er chauffører, togførere, piloter, snerydning mv. Erhvervstransport er udeladt af en lang række af tabellerne. |
| Erhvervstur | Erhvervsture er ture, som gennemføres med erhvervsmæssigt (arbejds-mæssigt) formål, og hvor erhvervet udføres på de enkelte ophold. Definitionen omfatter et bredt udvalg af aktiviteter, herunder fx klientbesøg, møder, kurser mv. Tilfælde, hvor selve kørslen (transporten) er det erhvervsmæssige formål, henregnes til erhvervstransport . |
| Individuel bus | (bus som individuelt transportmiddel) Bus, som ikke er en del af den kollektive trafik , dvs. turistbusser mv. Herunder også skolebusser, som kun er åbne for en enkelt skoles elever. |
| Kollektiv trafik | Kollektiv trafik omfatter trafik, hvor af hinanden uafhængige rejsende transporteres med samme fysiske transportmiddel, når blot rejserute og tidspunkt er fælles. Definitionen omfatter dermed også fjernbusser, men ikke eksempelvis taxi, delebiler eller skolebusser kun for en skoles elever. |
| Kædetype | Transportmiddelkædetype er defineret ved en kvalitativ betragtning af transportmidlerne på den enkelte tur eller rejse , således at alle rejser med bus/ tog er kategoriseret som dette. |
| Primærformål | For rejser defineres det primære formål som formålet ved det ophold på rejsen , der har den længste opholdstid. |
| Primærtransport-middel | Primærtransportmidlet er det transportmiddel, som har den største tilbagelagte længde på den pågældende tur/rejse . |
| Rejse | En rejse defineres som hele transportkæden fra hjem, tilbage til hjem. Hver rejse består af 2 eller flere ture , idet der altid vil være en udtur og en hjemtur. |
| Tog | Tog omfatter al skinnebåren transport, dvs. også Metro og Letbane. |
| Trafikarbejde | Opgørelse af den samlede trafik, målt som antal køretøjer, ofte med enheden køretøjskilometer (VKM). |
| Transportarbejde | Opgørelse af den samlede transport, målt som antal personer, ofte med enheden personkilometer (PKM). |
| Tur | En tur defineres som transporten fra et ophold til det næste. Hver tur indeholder et eller flere transportmidler. |
| Turformål | Formålet for en tur defineres som formålet for det ophold, som ligger modsat hjemmet, i retning mod rejsens primære ophold. |
| Årsdøgntrafik | Gennemsnitstrafiktal som gennemsnit af alle årets 365 dage. I nærværende rapport er denne definition underforstået, når tal opgøres 'pr dag'. Årsdøgntrafik forkortes ÅDT eller AADT. |

Hovedtal

Tabel 2: Overordnede nøgletal; kvinder, mænd og totalt

| | Kvinder | Mænd | Alle over 6 år | |
|--|---------|------|----------------|----------------------------|
| Samlet, gennemsnitligt antal ture | 3.2 | 3.3 | 3.2 | ture pr person pr dag |
| - excl. erhvervstransport | 3.1 | 3.0 | 3.1 | ture pr person pr dag |
| Andel personer uden ture | 19% | 17% | 18% | (andel på gns. dag) |
| | Kvinder | Mænd | Alle over 6 år | |
| Samlet, gennemsnitlig rejsetid | 56 | 62 | 59 | minutter pr person pr dag |
| | Kvinder | Mænd | Alle over 6 år | |
| Samlet, gennemsnitlig rejselængde | 29 | 41 | 35 | kilometer pr pers. pr dag |
| - heraf motoriserede transportmidler | 27 | 38 | 33 | kilometer pr pers. pr dag |
| - heraf cykel | 1.0 | 1.4 | 1.2 | kilometer pr pers. pr dag |
| - samlet, excl. erhvervstransport | 29 | 38 | 34 | kilometer pr pers. pr dag |
| | Kvinder | Mænd | Alle over 6 år | |
| Gns. turlængde, excl. erhvervstransport | 9.3 | 12.7 | 10.9 | kilometer pr tur |
| | Kvinder | Mænd | Alle | |
| Cykelejerskab | 63% | 66% | 64% | (andel af bef. over 6 år) |
| Kørekortejerskab | 85% | 91% | 88% | (andel af bef. over 18 år) |
| | Kvinder | Mænd | Alle over 6 år | |
| Andel med transportbegrænsende handicap | 10% | 6% | 8% | (andel af befolkningen) |
| - andel heraf uden ture | 41% | 31% | 37% | (andel på gns. dag) |
| - samlet gns. rejselængde, med handicap | 18 | 28 | 22 | kilometer pr pers. pr dag |

Flere kønsopdelte resultater findes på side 22-23.

Transportmidler

Tabel 3: km og tid fordelt på transportmidler

| (excl. erhvervstransport) | Personkilometer | | Køretøjskilometer | | Rejsetid | |
|---------------------------|-----------------|--------------|-------------------|--------------|--------------|--------------|
| | km/pers/dag | % | km/pers/dag | % | min/pers/dag | % |
| Gang eller løb | 1.5 | 4.3% | | | 18.8 | 32.7% |
| Rulleskøjter mv | 0.0 | 0.0% | | | 0.1 | 0.1% |
| SUM gang mv | 1.5 | 4.4% | | | 18.9 | 32.8% |
| Cykel | 1.2 | 3.5% | 1.2 | 5.2% | 4.9 | 8.5% |
| Knallert 30 | 0.0 | 0.1% | 0.0 | 0.2% | 0.1 | 0.2% |
| Handicapscooter | 0.0 | 0.0% | | | 0.0 | 0.1% |
| Elektrisk løbehjul mv | 0.0 | 0.0% | | | 0.0 | 0.1% |
| SUM cykel mv | 1.2 | 3.7% | 1.2 | 5.3% | 5.1 | 8.8% |
| Knallert 45 | 0.0 | 0.0% | 0.0 | 0.0% | 0.0 | 0.0% |
| Motorcykel | 0.1 | 0.2% | 0.1 | 0.3% | 0.1 | 0.1% |
| Personbil | 25.9 | 76.4% | 19.4 | 84.4% | 27.8 | 48.1% |
| Taxa | 0.1 | 0.2% | | | 0.1 | 0.1% |
| Varebil | 2.5 | 7.4% | 2.2 | 9.7% | 2.3 | 3.9% |
| Lastbil | 0.0 | 0.1% | 0.0 | 0.2% | 0.0 | 0.1% |
| Traktor, arbejdsredskab | 0.0 | 0.0% | 0.0 | 0.0% | 0.1 | 0.1% |
| Bus som indiv. tr.middel | 0.3 | 0.8% | 0.0 | 0.0% | 0.3 | 0.5% |
| SUM bil mv | 28.9 | 85.2% | 21.8 | 94.7% | 30.6 | 53.0% |
| Kollektiv bus | 0.6 | 1.7% | | | 1.2 | 2.1% |
| Telebus, Flextrafik | 0.0 | 0.0% | | | 0.0 | 0.0% |
| SUM bus | 0.6 | 1.7% | | | 1.2 | 2.2% |
| S-tog | 0.4 | 1.1% | | | 0.5 | 0.9% |
| Metrotog | 0.1 | 0.3% | | | 0.2 | 0.4% |
| Letbane | 0.0 | 0.0% | | | 0.0 | 0.0% |
| Andet tog | 1.0 | 3.0% | | | 0.7 | 1.2% |
| SUM tog mv | 1.5 | 4.5% | | | 1.5 | 2.6% |
| Hestevogn, hest | 0.0 | 0.0% | | | 0.0 | 0.1% |
| Færge, havnebus | 0.1 | 0.2% | | | 0.1 | 0.2% |
| Lystbåd | 0.0 | 0.1% | | | 0.2 | 0.3% |
| Fly (indenrigs) | 0.0 | 0.1% | | | 0.0 | 0.0% |
| SUM øvrige | 0.1 | 0.4% | | | 0.4 | 0.6% |
| Total | 33.9 | 100% | 23.1 | 100% | 57.7 | 100% |

Tabel 4: Rejser fordelt på transportmiddelkæder

| (inkl. erhvervstransport) | Alle rejser | | Rejser u/ 10 km ud+hjem | | Rejsetid | |
|-----------------------------|----------------|--------------|-------------------------|--------------|--------------|--------------|
| | pr pers pr dag | % | pr pers pr dag | % | min/pers/dag | % |
| Gang alene | 0.40 | 31.4% | 0.39 | 54.0% | 14.0 | 23.7% |
| Cykel alene | 0.15 | 12.1% | 0.12 | 16.6% | 4.9 | 8.4% |
| Bilfører (inkl. lastbil mv) | 0.52 | 40.4% | 0.15 | 21.0% | 26.2 | 44.2% |
| Bilpassager | 0.15 | 11.7% | 0.05 | 7.2% | 7.7 | 13.1% |
| SUM bil mv | 0.67 | 52.1% | 0.20 | 28.2% | 33.9 | 57.3% |
| Tog alene | 0.01 | 0.9% | 0.00 | 0.3% | 1.0 | 1.7% |
| Kollektiv bus alene | 0.01 | 1.1% | 0.00 | 0.6% | 1.2 | 2.0% |
| Tog og bus i kombination | 0.01 | 0.4% | 0.00 | 0.0% | 0.7 | 1.2% |
| Tog/bus i kombi med cykel | 0.01 | 0.7% | 0.00 | 0.0% | 1.1 | 1.8% |
| Tog/bus i kombi med bil | 0.02 | 1.2% | 0.00 | 0.2% | 2.1 | 3.6% |
| SUM kollektiv | 0.06 | 4.4% | 0.01 | 1.2% | 6.1 | 10.4% |
| Øvrige | 0.00 | 0.1% | 0.00 | 0.0% | 0.2 | 0.3% |
| Total | 1.28 | 100% | 0.73 | 100% | 59.2 | 100% |

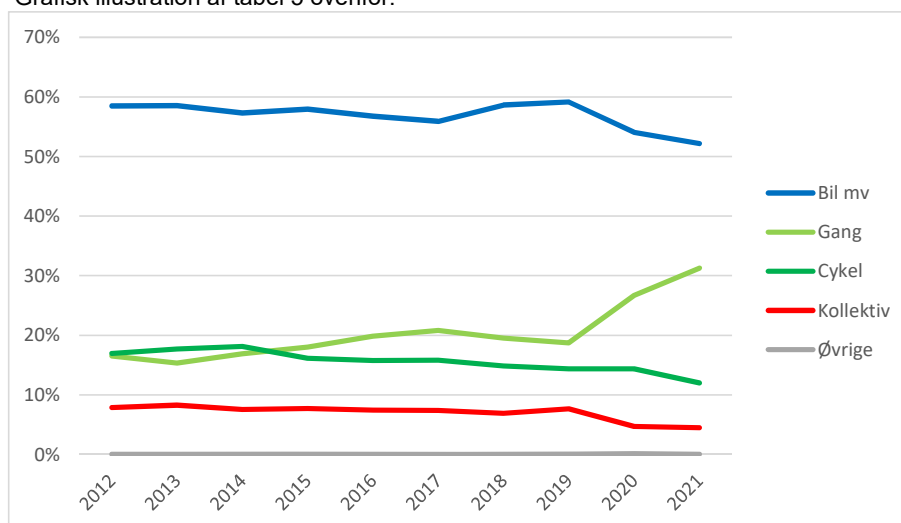
Tabel 5: Tidsserie, andel rejser på transportmiddelkæder

(befolkningen 10-84 år, andel af rejser, med konfidensinterval)

| | Gang | Cykel | Bil mv | Kollektiv | Øvrige |
|------|-------------|-------------|-------------|------------|------------|
| 2012 | 16.6% ±0.8% | 17.0% ±0.7% | 58.5% ±0.9% | 7.9% ±0.5% | 0.1% ±0.0% |
| 2013 | 15.4% ±1.1% | 17.7% ±0.8% | 58.6% ±1.1% | 8.3% ±0.6% | 0.1% ±0.0% |
| 2014 | 16.9% ±1.0% | 18.1% ±0.8% | 57.3% ±1.1% | 7.6% ±0.5% | 0.1% ±0.1% |
| 2015 | 18.1% ±0.9% | 16.2% ±0.8% | 57.9% ±1.1% | 7.7% ±0.5% | 0.1% ±0.1% |
| 2016 | 19.9% ±0.9% | 15.8% ±0.9% | 56.8% ±1.0% | 7.5% ±0.5% | 0.1% ±0.0% |
| 2017 | 20.8% ±0.9% | 15.8% ±0.8% | 55.9% ±1.0% | 7.4% ±0.5% | 0.1% ±0.0% |
| 2018 | 19.5% ±1.0% | 14.8% ±0.8% | 58.7% ±1.1% | 6.9% ±0.4% | 0.0% ±0.0% |
| 2019 | 18.7% ±0.9% | 14.4% ±0.7% | 59.2% ±1.0% | 7.7% ±0.5% | 0.1% ±0.0% |
| 2020 | 26.7% ±0.8% | 14.4% ±0.7% | 54.1% ±0.9% | 4.7% ±0.3% | 0.1% ±0.1% |
| 2021 | 31.3% ±1.0% | 12.0% ±0.5% | 52.2% ±1.0% | 4.5% ±0.4% | 0.1% ±0.0% |

Figur 6: Tidsserie, andel rejser på transportmiddelkæder

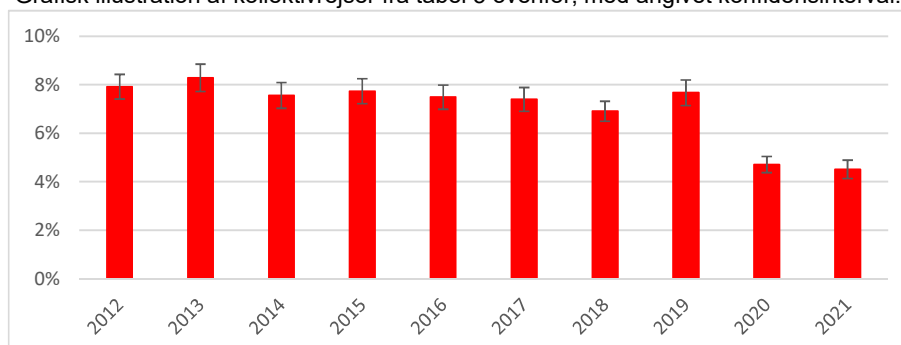
Grafisk illustration af tabel 5 ovenfor.



Transportmiddelvalg bør i en adfærdsmæssig sammenhæng normalt opgøres som antal rejser (ikke ture), idet valg af cykel eller bil i de fleste tilfælde gælder for hele rejsen fra hjem til hjem. Tilsvarende opgøres kollektivrejser som kollektiv, også selvom der undervejs indgår kortere eller længere gangture.

Figur 7: Tidsserie, kollektiv markedsandel (rejser)

Grafisk illustration af kollektivrejser fra tabel 5 ovenfor, med angivet konfidensinterval.



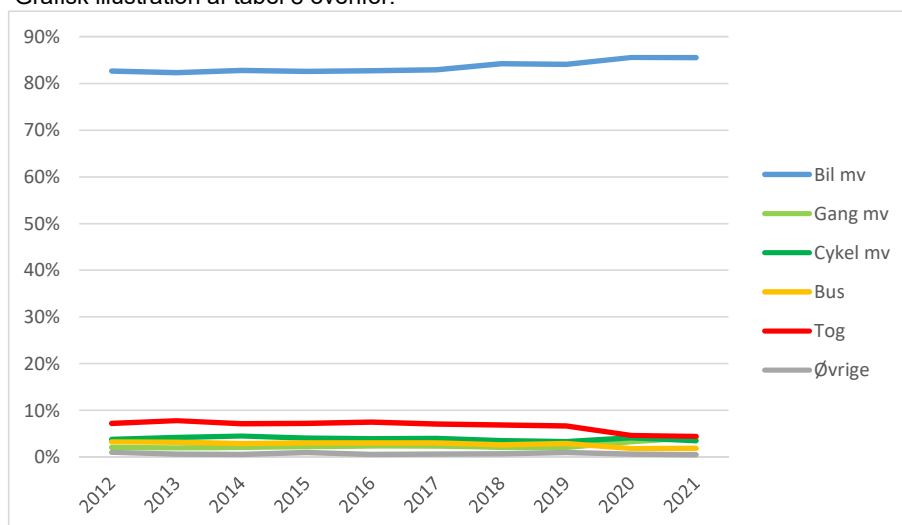
Tabel 8: Tidsserie, transportarbejde i transportmiddelgrupper

(befolkningen 10-84 år, andel af personkilometer, med konfidensinterval)

| | Gang mv | Cykel mv | Bil mv | Bus | Tog | Øvrige |
|------|------------|------------|-------------|------------|------------|------------|
| 2012 | 2.1% ±0.1% | 3.8% ±0.3% | 82.7% ±1.4% | 3.3% ±0.5% | 7.2% ±1.1% | 1.0% ±0.6% |
| 2013 | 2.0% ±0.1% | 4.2% ±0.3% | 82.3% ±1.3% | 3.1% ±0.5% | 7.8% ±1.2% | 0.6% ±0.3% |
| 2014 | 2.1% ±0.1% | 4.5% ±0.3% | 82.8% ±1.3% | 2.9% ±0.4% | 7.1% ±1.0% | 0.6% ±0.3% |
| 2015 | 2.2% ±0.1% | 4.0% ±0.3% | 82.6% ±1.4% | 3.0% ±0.5% | 7.2% ±1.1% | 1.0% ±0.4% |
| 2016 | 2.3% ±0.1% | 3.9% ±0.3% | 82.7% ±1.3% | 3.0% ±0.4% | 7.5% ±1.2% | 0.6% ±0.4% |
| 2017 | 2.4% ±0.2% | 4.0% ±0.3% | 82.9% ±1.5% | 3.0% ±0.5% | 7.1% ±1.3% | 0.6% ±0.4% |
| 2018 | 2.1% ±0.1% | 3.5% ±0.3% | 84.2% ±1.2% | 2.6% ±0.4% | 6.8% ±1.2% | 0.7% ±0.3% |
| 2019 | 2.1% ±0.1% | 3.3% ±0.3% | 84.1% ±1.4% | 2.9% ±0.5% | 6.7% ±1.1% | 1.0% ±0.4% |
| 2020 | 3.3% ±0.2% | 4.1% ±0.3% | 85.5% ±1.0% | 1.8% ±0.3% | 4.7% ±0.8% | 0.6% ±0.2% |
| 2021 | 4.2% ±0.2% | 3.5% ±0.3% | 85.5% ±1.2% | 1.9% ±0.4% | 4.5% ±0.9% | 0.5% ±0.3% |

Figur 9: Tidsserie, transportarbejde i transportmiddelgrupper

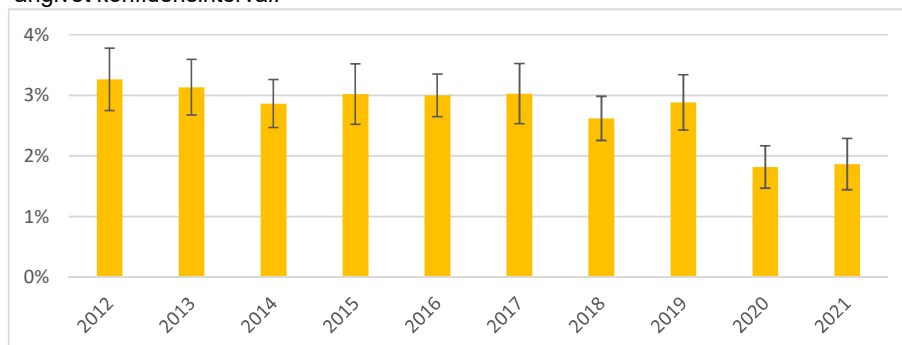
Grafisk illustration af tabel 8 ovenfor.



Transportmiddelvalg efter kilometer er relevant, når fokus er på trafikens klima-, sundheds-, miljø- og trængsels-effekter, idet disse bedst beskrives ved de tilbagelagte kilometer med hvert transportmiddel.

Figur 10: Tidsserie, bussens markedsandel (km)

Grafisk illustration af markedsandel (km) for kollektiv bus fra tabel 8 ovenfor, med angivet konfidensinterval.



Tabel 11c: Procentfordeling efter samlet antal rejser

| Andel af rejser | Under 2 km | 2-3.9 km | 4-9.9 km | 10-19 km | 20-49 km | >= 50 km (*) | SUM |
|----------------------|--------------|--------------|--------------|--------------|--------------|--------------|-------------|
| Gang alene | 13.1% | 10.0% | 7.4% | 0.7% | 0.1% | - | 31.4% |
| Cykel alene | 1.7% | 2.8% | 4.9% | 1.9% | 0.6% | 0.1% | 12.1% |
| SUM bil mv | 1.3% | 3.9% | 10.9% | 10.1% | 13.0% | 12.9% | 52.1% |
| SUM kollektiv | 0.0% | 0.1% | 0.7% | 1.2% | 1.5% | 1.1% | 4.4% |
| Total | 16.2% | 16.7% | 24.0% | 13.8% | 15.2% | 14.1% | 100% |

Tabel 12: Trafik og transportarbejde på vej, sum pr dag

Udtræk defineret som ture med beregnet geografisk forløb i Danmark (excl. Færøerne og Grønland), for personer med bopæl i Danmark.

| (inkl. erhvervstransport) | Personkilometer | | Køretøjskilometer | | Rejsetid | |
|---------------------------|-----------------|--------------|-------------------|--------------|---------------|--------------|
| | tus. km/dag | % | tus. km/dag | % | tus. timer/d | % |
| Gang eller løb | 8 138 | 4.4% | | | 2 877 | 16.6% |
| Rulleskøjter mv | 58 | 0.0% | | | 8 | 0.0% |
| SUM gang mv | 8 196 | 4.4% | | | 2 885 | 16.7% |
| Cykel | 6 601 | 3.6% | 6 578 | 4.9% | 759 | 4.4% |
| Knallert 30 | 215 | 0.1% | 215 | 0.2% | 21 | 0.1% |
| Handicapscooter | 35 | 0.0% | | | 4 | 0.0% |
| Elektrisk løbehjul mv | 41 | 0.0% | | | 4 | 0.0% |
| SUM cykel mv | 6 892 | 3.7% | 6 793 | 5.0% | 788 | 4.6% |
| Knallert 45 | 46 | 0.0% | 46 | 0.0% | 1 | 0.0% |
| Motorcykel | 558 | 0.3% | 558 | 0.4% | 55 | 0.3% |
| Personbil | 143 339 | 77.1% | 107 598 | 79.7% | 10 922 | 63.1% |
| Taxa | 818 | 0.4% | 437 | 0.3% | 40 | 0.2% |
| Varebil | 14 975 | 8.1% | 13 456 | 10.0% | 1 080 | 6.2% |
| Lastbil | 5 458 | 2.9% | 5 359 | 4.0% | 344 | 2.0% |
| Traktor, arbejdsredskab | 176 | 0.1% | 123 | 0.1% | 11 | 0.1% |
| Bus som indiv. tr.middel | 1 680 | 0.9% | 160 | 0.1% | 236 | 1.4% |
| SUM bil mv | 167 049 | 89.9% | 127 737 | 94.7% | 12 689 | 73.3% |
| Kollektiv bus | 3 586 | 1.9% | 425 | 0.3% | 881 | 5.1% |
| Telebus, Flextrafik | 93 | 0.1% | - | - | 7 | 0.0% |
| SUM kollektiv bus | 3 679 | 2.0% | 425 | 0.3% | 888 | 5.1% |
| Hestevogn, hest | 33 | 0.0% | | | 55 | 0.3% |
| Total | 185 849 | 100% | 134 954 | 100% | 17 304 | 100% |

Tabel 12a: Personer pr bil ved kørsel i Danmark

Det gennemsnitlige antal personer pr bil beregnes ved division af personkilometer med køretøjskilometer i tabellen ovenfor. Resultatet medregner ikke passagerer under 6 år.

| | Personkm | Køretøjskm | Personer pr bil |
|------------------------|----------|------------|-----------------|
| Personbil | 143 339 | 107 598 | 1.33 |
| Varebil | 14 975 | 13 456 | 1.11 |
| Personbil+varebil+taxa | 159 132 | 121 491 | 1.31 |

Formål

Tabel 15: Antal ture, afstand og tid fordelt på turformål

Ture for personer over 6 år bosat i Danmark, opgjort som antal ture, transportarbejde og samlet rejsetidsforbrug.

| Turformål | Antal ture | | Personkilometer | | Rejsetid | |
|----------------------------|---------------|--------------|-----------------|--------------|--------------|--------------|
| | ture/pers/dag | % | km/pers/dag | % | min/pers/dag | % |
| Arbejdsplads (pendling) | 0.44 | 13.6% | 8.5 | 24.0% | 10.4 | 17.8% |
| Uddannelse (pendling) | 0.14 | 4.3% | 0.9 | 2.6% | 2.3 | 3.9% |
| SUM pendling | 0.57 | 17.9% | 9.4 | 26.6% | 12.7 | 21.7% |
| Hente/bringe ved aktivitet | 0.18 | 5.5% | 1.3 | 3.6% | 2.1 | 3.5% |
| Hente/bringe ved transport | 0.03 | 1.1% | 0.4 | 1.2% | 0.6 | 1.0% |
| Hente/bringe ting | 0.08 | 2.4% | 0.6 | 1.7% | 1.0 | 1.6% |
| Indkøb | 0.61 | 19.0% | 3.1 | 8.7% | 6.3 | 10.8% |
| Social/sundhed | 0.09 | 2.8% | 1.1 | 3.2% | 1.8 | 3.0% |
| Skoleudflugt mv | 0.01 | 0.2% | 0.2 | 0.4% | 0.2 | 0.4% |
| Andet ærinde | 0.04 | 1.4% | 0.3 | 1.0% | 0.6 | 1.1% |
| SUM ærinder | 1.04 | 32.4% | 7.0 | 19.8% | 12.5 | 21.5% |
| Andet hjem | 0.01 | 0.2% | 0.1 | 0.4% | 0.2 | 0.3% |
| SFO, ungdomsklub mv | 0.01 | 0.3% | 0.0 | 0.1% | 0.1 | 0.1% |
| Børnehave | 0.01 | 0.2% | 0.0 | 0.1% | 0.1 | 0.1% |
| Besøge familie/venner | 0.32 | 10.0% | 6.0 | 17.0% | 7.3 | 12.5% |
| Idræt/sport | 0.11 | 3.5% | 0.9 | 2.4% | 1.7 | 2.9% |
| Forlystelse | 0.14 | 4.3% | 1.8 | 5.1% | 2.9 | 4.9% |
| Sommerhus/kolonihave | 0.02 | 0.7% | 0.9 | 2.7% | 0.9 | 1.6% |
| Tur er formål i sig selv | 0.52 | 16.2% | 1.6 | 4.5% | 13.0 | 22.2% |
| Ferie, udflugt | 0.10 | 3.2% | 1.9 | 5.3% | 3.0 | 5.2% |
| Møder i privat sammenh. | 0.02 | 0.7% | 0.4 | 1.2% | 0.5 | 0.8% |
| Anden fritidsaktivitet | 0.04 | 1.3% | 0.6 | 1.7% | 0.9 | 1.5% |
| SUM fritid | 1.30 | 40.6% | 14.3 | 40.4% | 30.4 | 52.1% |
| Møder/konferencer | 0.02 | 0.5% | 0.6 | 1.8% | 0.6 | 1.0% |
| Kunde-/klientbesøg | 0.07 | 2.3% | 1.2 | 3.3% | 0.8 | 1.4% |
| Erhvervs-service/håndværk | 0.05 | 1.6% | 1.2 | 3.4% | 1.0 | 1.8% |
| Øvrige erhvervsture | 0.02 | 0.6% | 0.2 | 0.7% | 0.3 | 0.5% |
| SUM erhvervsture | 0.16 | 4.9% | 3.2 | 9.1% | 2.8 | 4.8% |
| Erhvervstr. af gods | 0.08 | 2.5% | 1.0 | 3.0% | | |
| Erhvervstr. af personer | 0.05 | 1.5% | 0.2 | 0.7% | | |
| Anden erhvervstransport | 0.01 | 0.2% | 0.2 | 0.4% | | |
| SUM erhvervstransp. | 0.14 | 4.2% | 1.4 | 4.1% | | |
| Total | 3.22 | 100% | 35.3 | 100% | 58.4 | 100% |

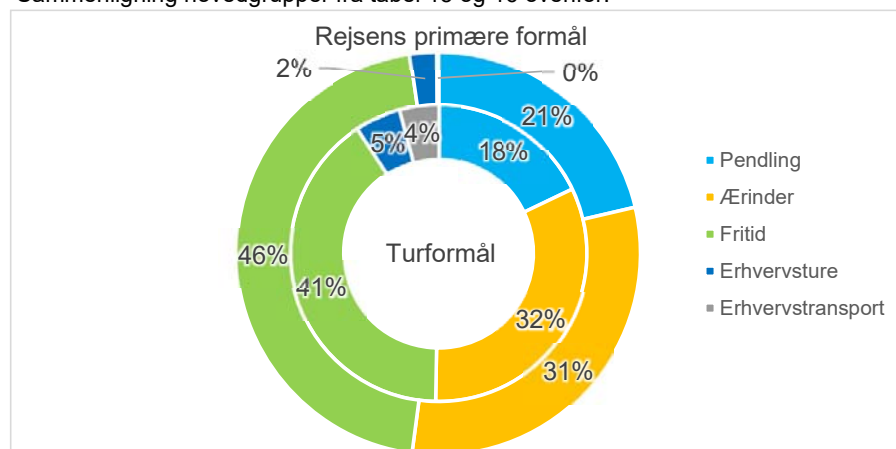
Formål er vist med 2 alternative definitioner. Fordeling efter turformål ovenfor afspejler de enkelte ophold undervejs, mens fordeling efter rejsens formål på næste side afspejler det længste ophold på hele rejsen. Rejsetid for erhvervstransport er udeladt af tekniske årsager. Dette medfører en mindre forskel i summen for rejsetid mellem de 2 formålsopgørelser.

Tabel 16: Rejser, afstand og tid fordelt efter primærformål

| Primærformål for rejse | Antal rejser | | Personkilometer | | Rejsetid | |
|----------------------------|--------------|--------------|-----------------|--------------|--------------|--------------|
| | pr pers/dag | % | km/pers/dag | % | min/pers/dag | % |
| Arbejdsplads (pendling) | 0.21 | 16.2% | 10.0 | 28.3% | 11.9 | 20.2% |
| Uddannelse (pendling) | 0.07 | 5.1% | 1.0 | 2.8% | 2.4 | 4.1% |
| SUM pendling | 0.27 | 21.3% | 11.0 | 31.1% | 14.2 | 24.2% |
| Hente/bringe ved aktivitet | 0.05 | 4.2% | 0.8 | 2.4% | 1.5 | 2.5% |
| Hente/bringe ved transport | 0.01 | 0.8% | 0.3 | 0.7% | 0.3 | 0.5% |
| Hente/bringe ting | 0.03 | 2.3% | 0.5 | 1.4% | 0.8 | 1.4% |
| Indkøb | 0.24 | 19.0% | 2.6 | 7.4% | 5.6 | 9.6% |
| Social/sundhed | 0.04 | 2.9% | 1.0 | 2.9% | 1.7 | 2.9% |
| Skoleudflugt mv | 0.00 | 0.2% | 0.2 | 0.5% | 0.3 | 0.5% |
| Andet ærinde | 0.02 | 1.4% | 0.3 | 0.9% | 0.6 | 1.0% |
| SUM ærinder | 0.39 | 30.8% | 5.7 | 16.3% | 10.8 | 18.3% |
| Andet hjem | 0.00 | 0.4% | 0.3 | 0.9% | 0.3 | 0.6% |
| SFO, ungdomsklub mv | 0.00 | 0.3% | 0.0 | 0.1% | 0.1 | 0.1% |
| Børnehave | 0.00 | 0.3% | 0.0 | 0.1% | 0.1 | 0.1% |
| Besøge familie/venner | 0.14 | 10.9% | 6.6 | 18.6% | 8.3 | 14.2% |
| Ildræt/sport | 0.05 | 4.0% | 0.8 | 2.3% | 1.6 | 2.8% |
| Forlystelse | 0.06 | 4.5% | 1.9 | 5.3% | 3.1 | 5.2% |
| Sommerhus/kolonihave | 0.01 | 0.7% | 1.2 | 3.3% | 1.1 | 2.0% |
| Tur er formål i sig selv | 0.25 | 19.3% | 1.4 | 4.0% | 12.1 | 20.6% |
| Ferie, udflugt | 0.04 | 3.2% | 1.9 | 5.4% | 3.1 | 5.3% |
| Møder i privat sammenh. | 0.01 | 0.7% | 0.4 | 1.2% | 0.5 | 0.9% |
| Anden fritidsaktivitet | 0.02 | 1.4% | 0.6 | 1.7% | 0.9 | 1.6% |
| SUM fritid | 0.58 | 45.6% | 15.1 | 42.8% | 31.3 | 53.3% |
| Møder/konferencer | 0.01 | 0.4% | 0.6 | 1.7% | 0.6 | 1.0% |
| Kunde-/klientbesøg | 0.01 | 0.6% | 0.7 | 2.1% | 0.5 | 0.9% |
| Erhvervsservice/håndv. | 0.01 | 1.0% | 1.1 | 3.0% | 1.0 | 1.7% |
| Øvrige erhvervsture | 0.00 | 0.2% | 0.3 | 1.0% | 0.3 | 0.5% |
| SUM erhvervsture | 0.03 | 2.2% | 2.7 | 7.8% | 2.4 | 4.1% |
| Erhvervstr. af gods | 0.00 | 0.1% | 0.6 | 1.6% | | |
| Erhvervstr. af personer | 0.00 | 0.0% | 0.1 | 0.2% | | |
| Anden erhvervstransport | 0.00 | 0.0% | 0.1 | 0.2% | | |
| SUM erhvervstransp. | 0.00 | 0.1% | 0.7 | 2.0% | | |
| Total | 1.28 | 100% | 35.3 | 100% | 58.7 | 100% |

Figur 17: Formålsfordeling, opgjort efter rejser og ture

Sammenligning hovedgrupper fra tabel 15 og 16 ovenfor.



Tabel 18: Ture fordelt på formålsgruppe og kædetype

(excl. erhvervstransport)

| Ture pr person pr dag | Arbejdspl. | Uddannelse | Ærinde | Fritid | Erhverv | SUM |
|---------------------------|-------------|-------------|-------------|-------------|-------------|-------------|
| Gang alene | 0.02 | 0.03 | 0.24 | 0.63 | 0.01 | 0.93 |
| Cykel alene | 0.08 | 0.05 | 0.10 | 0.12 | 0.02 | 0.37 |
| Personbil, fører | 0.27 | 0.01 | 0.53 | 0.31 | 0.06 | 1.18 |
| Personbil, passager | 0.01 | 0.03 | 0.12 | 0.19 | 0.00 | 0.35 |
| Øvr. motortkj, fører | 0.02 | 0.00 | 0.02 | 0.01 | 0.07 | 0.12 |
| Øvr. motortkj, passager | 0.00 | 0.00 | 0.00 | 0.01 | 0.00 | 0.02 |
| SUM bil mv | 0.31 | 0.04 | 0.68 | 0.51 | 0.13 | 1.67 |
| Tog alene | 0.01 | 0.00 | 0.01 | 0.01 | 0.00 | 0.03 |
| Kollektiv bus alene | 0.01 | 0.01 | 0.01 | 0.01 | 0.00 | 0.04 |
| Tog og bus i kombination | 0.00 | 0.00 | 0.00 | 0.00 | - | 0.01 |
| Tog/bus i kombi med cykel | 0.01 | 0.00 | 0.00 | 0.01 | 0.00 | 0.02 |
| Tog/bus i kombi med bil | 0.00 | 0.00 | 0.00 | 0.00 | 0.00 | 0.01 |
| SUM kollektiv | 0.03 | 0.02 | 0.02 | 0.04 | 0.00 | 0.11 |
| Øvrige | 0.00 | - | 0.00 | 0.00 | 0.00 | 0.00 |
| Total | 0.44 | 0.14 | 1.04 | 1.30 | 0.16 | 3.08 |

Tabel 18a: Procentfordeling vandret

| Andel ture med kædetype | Arbejdspl. | Uddannelse | Ærinde | Fritid | Erhverv | SUM |
|-------------------------|------------|------------|------------|------------|-----------|-------------|
| Gang alene | 2% | 3% | 26% | 68% | 1% | 100% |
| Cykel alene | 21% | 14% | 28% | 33% | 4% | 100% |
| Personbil, fører | 23% | 1% | 45% | 26% | 5% | 100% |
| Personbil, passager | 4% | 9% | 35% | 53% | 1% | 100% |
| SUM bil mv | 18% | 2% | 41% | 31% | 8% | 100% |
| SUM kollektiv | 27% | 18% | 18% | 35% | 2% | 100% |
| Total | 14% | 5% | 34% | 42% | 5% | 100% |

Tabel 18b: Procentfordeling lodret

| Andel ture med formålsgrp. | Arbejdspl. | Uddannelse | Ærinde | Fritid | Erhverv | SUM |
|----------------------------|-------------|-------------|-------------|-------------|-------------|-------------|
| Gang alene | 5% | 21% | 23% | 48% | 4% | 30% |
| Cykel alene | 17% | 36% | 10% | 9% | 10% | 12% |
| Personbil, fører | 62% | 6% | 51% | 23% | 38% | 38% |
| Personbil, passager | 3% | 22% | 12% | 14% | 1% | 11% |
| Øvr. motortkj, fører | 5% | 0% | 2% | 1% | 42% | 4% |
| Øvr. motortkj, passager | 0% | 1% | 0% | 1% | 2% | 1% |
| SUM bil mv | 71% | 29% | 65% | 39% | 84% | 54% |
| Tog alene | 2% | 3% | 1% | 1% | 0% | 1% |
| Kollektiv bus alene | 2% | 7% | 1% | 1% | 0% | 1% |
| Tog og bus i kombination | 1% | 1% | 0% | 0% | - | 0% |
| Tog/bus i kombi med cykel | 2% | 2% | 0% | 0% | 0% | 1% |
| Tog/bus i kombi med bil | 0% | 1% | 0% | 0% | 0% | 0% |
| SUM kollektiv | 7% | 14% | 2% | 3% | 1% | 3% |
| Total | 100% | 100% | 100% | 100% | 100% | 100% |

Tabel 18c: Procentfordeling efter samlet antal ture

| Andel af ture total | Arbejdspl. | Uddannelse | Ærinde | Fritid | Erhverv | SUM |
|----------------------|--------------|-------------|--------------|--------------|-------------|--------------|
| Gang alene | 0.7% | 0.9% | 7.9% | 20.5% | 0.2% | 30.3% |
| Cykel alene | 2.5% | 1.6% | 3.3% | 4.0% | 0.5% | 11.9% |
| SUM bil mv | 10.0% | 1.3% | 22.0% | 16.6% | 4.3% | 54.3% |
| SUM kollektiv | 0.9% | 0.6% | 0.6% | 1.2% | 0.1% | 3.5% |
| Total | 14.2% | 4.5% | 33.9% | 42.3% | 5.1% | 100% |

Tabel 19: Rejsetid fordelt på formålsgruppe og kædetype

(minutter per person pr dag, opdelt efter turformål, excl. erhvervstransport)

| Minutter pr person pr dag | Arbejdspl. | Uddannelse | Ærinde | Fritid | Erhverv | SUM |
|----------------------------|-------------|------------|-------------|-------------|------------|-------------|
| Gang alene | 0.3 | 0.3 | 2.5 | 12.9 | 0.1 | 16.1 |
| Cykel alene | 1.2 | 0.5 | 1.0 | 2.1 | 0.1 | 4.9 |
| Personbil, fører | 6.7 | 0.2 | 6.2 | 7.6 | 1.2 | 21.9 |
| Personbil, passager | 0.2 | 0.3 | 1.8 | 5.1 | 0.0 | 7.4 |
| Øvr. motortkj, fører | 0.5 | 0.0 | 0.3 | 0.2 | 1.2 | 2.2 |
| Øvr. motortkj, passager | 0.1 | 0.0 | 0.2 | 0.4 | 0.1 | 0.7 |
| SUM bil mv | 7.6 | 0.6 | 8.4 | 13.2 | 2.5 | 32.2 |
| Tog (inkl. gang mv) | 0.4 | 0.1 | 0.2 | 0.5 | 0.0 | 1.2 |
| Kollektiv bus (inkl. gang) | 0.3 | 0.4 | 0.4 | 0.5 | 0.0 | 1.5 |
| Tog og bus i kombination | 0.2 | 0.1 | 0.1 | 0.2 | - | 0.7 |
| Tog/bus i kombi med cykel | 0.4 | 0.1 | 0.1 | 0.4 | 0.0 | 0.9 |
| Tog/bus i kombi med bil | 0.2 | 0.1 | 0.0 | 0.4 | 0.1 | 0.7 |
| SUM kollektiv | 1.4 | 0.9 | 0.7 | 2.0 | 0.1 | 5.1 |
| Øvrige | 0.0 | - | 0.0 | 0.2 | 0.0 | 0.2 |
| Total | 10.4 | 2.3 | 12.5 | 30.4 | 2.8 | 58.4 |

Tabel 19a: Procentfordeling vandret

| Andel rejsetid, kædetype | Arbejdspl. | Uddannelse | Ærinde | Fritid | Erhverv | SUM |
|--------------------------|------------|------------|------------|------------|-----------|-------------|
| Gang alene | 2% | 2% | 15% | 80% | 0% | 100% |
| Cykel alene | 24% | 10% | 20% | 44% | 2% | 100% |
| Personbil, fører | 31% | 1% | 28% | 35% | 5% | 100% |
| Personbil, passager | 3% | 4% | 24% | 68% | 1% | 100% |
| SUM bil mv | 23% | 2% | 26% | 41% | 8% | 100% |
| SUM kollektiv | 27% | 17% | 15% | 39% | 2% | 100% |
| Total | 18% | 4% | 21% | 52% | 5% | 100% |

Tabel 19b: Procentfordeling lodret

| Andel rejsetid med formålsgrp. | Arbejdspl. | Uddannelse | Ærinde | Fritid | Erhverv | SUM |
|--------------------------------|-------------|-------------|-------------|-------------|-------------|-------------|
| Gang alene | 3% | 13% | 20% | 42% | 3% | 27% |
| Cykel alene | 11% | 23% | 8% | 7% | 3% | 8% |
| Personbil, fører | 65% | 9% | 49% | 25% | 43% | 37% |
| Personbil, passager | 2% | 15% | 14% | 17% | 2% | 13% |
| Øvr. motortkj, fører | 5% | 0% | 2% | 1% | 41% | 4% |
| Øvr. motortkj, passager | 0% | 1% | 1% | 1% | 4% | 1% |
| SUM bil mv | 72% | 25% | 67% | 43% | 90% | 55% |
| Tog (inkl. gang) | 3% | 6% | 2% | 2% | 1% | 2% |
| Kollektiv bus (inkl. gang) | 3% | 18% | 3% | 1% | 0% | 3% |
| Tog og bus i kombination | 2% | 6% | 1% | 1% | - | 1% |
| Tog/bus i kombi med cykel | 3% | 5% | 1% | 1% | 1% | 2% |
| Tog/bus i kombi med bil | 2% | 3% | 0% | 1% | 2% | 1% |
| SUM kollektiv | 13% | 38% | 6% | 6% | 4% | 9% |
| Total | 100% | 100% | 100% | 100% | 100% | 100% |

Tabel 19c: Procentfordeling efter samlet tidsforbrug

| Andel samlet rejsetid | Arbejdspl. | Uddannelse | Ærinde | Fritid | Erhverv | SUM |
|-----------------------|--------------|-------------|--------------|--------------|-------------|--------------|
| Gang alene | 0.5% | 0.5% | 4.2% | 22.1% | 0.1% | 27.5% |
| Cykel alene | 2.0% | 0.9% | 1.7% | 3.7% | 0.1% | 8.4% |
| SUM bil mv | 12.9% | 1.0% | 14.3% | 22.6% | 4.3% | 55.1% |
| SUM kollektiv | 2.4% | 1.5% | 1.3% | 3.4% | 0.2% | 8.7% |
| Total | 17.8% | 3.9% | 21.5% | 52.1% | 4.8% | 100% |

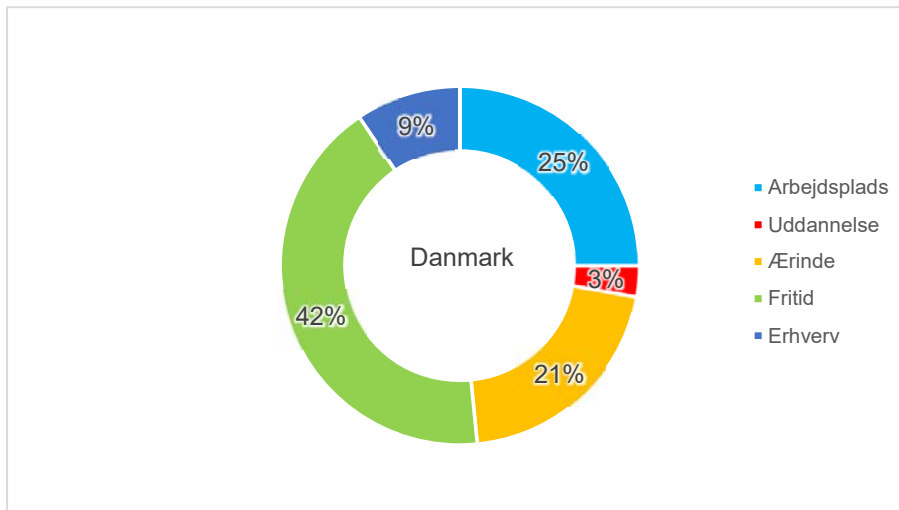
Tabel 20c: Procentfordeling, samlet transportarbejde

(excl. erhvervstransport)

| Andel km for alle ture | Arbejdspl. | Uddannelse | Ærinde | Fritid | Erhverv | SUM |
|--------------------------|--------------|-------------|--------------|--------------|-------------|--------------|
| Gang eller løb | 0.2% | 0.1% | 0.7% | 3.3% | 0.0% | 4.3% |
| Rulleskøjter mv | - | 0.0% | 0.0% | 0.0% | - | 0.0% |
| SUM gang mv | 0.2% | 0.1% | 0.7% | 3.3% | 0.0% | 4.4% |
| Cykel | 1.0% | 0.3% | 0.6% | 1.5% | 0.1% | 3.5% |
| Knallert 30 | 0.0% | 0.0% | 0.0% | 0.0% | 0.0% | 0.1% |
| Handicapscooter | - | 0.0% | 0.0% | 0.0% | - | 0.0% |
| Elektrisk løbehjul mv | 0.0% | 0.0% | 0.0% | 0.0% | 0.0% | 0.0% |
| SUM cykel mv | 1.0% | 0.3% | 0.7% | 1.6% | 0.1% | 3.7% |
| Knallert 45 | 0.0% | - | 0.0% | 0.0% | - | 0.0% |
| Motorcykel | 0.1% | 0.0% | 0.0% | 0.1% | 0.0% | 0.2% |
| Personbil | 20.0% | 1.3% | 17.6% | 33.1% | 4.4% | 76.4% |
| Taxa | 0.0% | 0.0% | 0.1% | 0.1% | 0.0% | 0.2% |
| Varebil | 1.6% | 0.0% | 0.8% | 0.7% | 4.4% | 7.4% |
| Lastbil | 0.0% | - | 0.0% | 0.0% | 0.1% | 0.1% |
| Traktor, arbejdsredskab | 0.0% | - | 0.0% | 0.0% | 0.0% | 0.0% |
| Bus som indiv. tr.middel | 0.0% | 0.0% | 0.2% | 0.3% | 0.3% | 0.8% |
| SUM bil mv | 21.7% | 1.4% | 18.7% | 34.4% | 9.1% | 85.2% |
| Kollektiv bus | 0.4% | 0.5% | 0.2% | 0.6% | 0.0% | 1.7% |
| Telebus, Flextrafik | 0.0% | 0.0% | 0.0% | 0.0% | - | 0.0% |
| SUM bus | 0.4% | 0.5% | 0.2% | 0.6% | 0.0% | 1.7% |
| S-tog | 0.4% | 0.2% | 0.1% | 0.5% | 0.0% | 1.1% |
| Metrotog | 0.1% | 0.0% | 0.1% | 0.2% | 0.0% | 0.3% |
| Letbane | 0.0% | - | 0.0% | 0.0% | 0.0% | 0.0% |
| Andet tog | 1.2% | 0.2% | 0.2% | 1.3% | 0.2% | 3.0% |
| SUM tog mv | 1.6% | 0.4% | 0.4% | 1.9% | 0.2% | 4.5% |
| Hestevogn, hest | - | - | - | 0.0% | 0.0% | 0.0% |
| Færge, havnebus | 0.0% | - | 0.0% | 0.2% | 0.0% | 0.2% |
| Lystbåd | - | - | 0.0% | 0.1% | 0.0% | 0.1% |
| Fly (indenrigs) | 0.1% | - | - | - | - | 0.1% |
| SUM øvrige | 0.1% | - | 0.0% | 0.3% | 0.0% | 0.4% |
| Total | 25.0% | 2.7% | 20.7% | 42.1% | 9.5% | 100% |

Figur 21: Transportarbejde formålsfordelt

Fordeling på turformål efter transportarbejde (alle transportmidler, excl. erhvervstransport).



Tabel 22: Vejtrafkarbejde efter transportmiddel og formålsgrp

(personer bosat i Danmark, førerens turformål, vejtrafik excl. erhvervstransport)

| km pr person pr dag | Arbejdspl. | Uddannelse | Ærinde | Fritid | Erhverv | SUM |
|--------------------------|------------|------------|------------|------------|------------|-------------|
| Cykel | 0.3 | 0.1 | 0.2 | 0.5 | 0.0 | 1.2 |
| Knallert 30 | 0.0 | 0.0 | 0.0 | 0.0 | 0.0 | 0.0 |
| Handicapscooter | - | 0.0 | 0.0 | 0.0 | - | 0.0 |
| Elektrisk løbehjul mv | 0.0 | 0.0 | 0.0 | 0.0 | 0.0 | 0.0 |
| SUM cykel mv | 0.3 | 0.1 | 0.2 | 0.5 | 0.0 | 1.2 |
| Knallert 45 | 0.0 | - | 0.0 | 0.0 | - | 0.0 |
| Motorcykel | 0.0 | 0.0 | 0.0 | 0.0 | 0.0 | 0.1 |
| Personbil | 6.6 | 0.2 | 4.6 | 6.7 | 1.4 | 19.4 |
| Taxa | - | - | - | - | - | - |
| Varebil | 0.5 | - | 0.2 | 0.2 | 1.4 | 2.2 |
| Lastbil | 0.0 | - | 0.0 | - | 0.0 | 0.0 |
| Traktor, arbejdsredskab | 0.0 | - | 0.0 | - | 0.0 | 0.0 |
| Bus som indiv. tr.middel | - | - | - | - | 0.0 | 0.0 |
| SUM bil mv | 7.1 | 0.2 | 4.8 | 6.9 | 2.9 | 21.8 |
| Total | 7.4 | 0.3 | 5.0 | 7.4 | 2.9 | 23.1 |

Tabel 22a: Procentfordeling vandret

| Andel km med transportmiddel | Arbejdspl. | Uddannelse | Ærinde | Fritid | Erhverv | SUM |
|------------------------------|------------|------------|------------|------------|------------|-------------|
| SUM cykel mv | 28% | 9% | 18% | 43% | 2% | 100% |
| Personbil | 34% | 1% | 23% | 34% | 7% | 100% |
| Varebil | 21% | - | 9% | 7% | 63% | 100% |
| SUM bil mv | 32% | 1% | 22% | 32% | 13% | 100% |
| Total | 32% | 1% | 22% | 32% | 13% | 100% |

Tabel 22b: Procentfordeling lodret

| Andel km med formålsgrp. | Arbejdspl. | Uddannelse | Ærinde | Fritid | Erhverv | SUM |
|--------------------------|-------------|-------------|-------------|-------------|-------------|-------------|
| Cykel | 4% | 35% | 4% | 7% | 1% | 5% |
| Knallert 30 | 0% | 1% | 0% | 0% | 0% | 0% |
| Handicapscooter | - | 0% | 0% | 0% | - | 0% |
| Elektrisk løbehjul mv | 0% | 1% | 0% | 0% | 0% | 0% |
| SUM cykel mv | 5% | 37% | 4% | 7% | 1% | 5% |
| Knallert 45 | 0% | - | 0% | 0% | - | 0% |
| Motorcykel | 0% | 2% | 0% | 0% | 0% | 0% |
| Personbil | 89% | 61% | 91% | 90% | 49% | 84% |
| Varebil | 6% | - | 4% | 2% | 48% | 10% |
| SUM bil mv | 95% | 63% | 96% | 93% | 99% | 95% |
| Total | 100% | 100% | 100% | 100% | 100% | 100% |

Tabel 22c: Procentfordeling samlet vejtrafkarbejde

| Andel af køretøjskilometer | Arbejdspl. | Uddannelse | Ærinde | Fritid | Erhverv | SUM |
|----------------------------|--------------|-------------|--------------|--------------|--------------|--------------|
| Cykel | 1.4% | 0.5% | 0.9% | 2.2% | 0.1% | 5.1% |
| Knallert 30 | 0.1% | 0.0% | 0.0% | 0.1% | 0.0% | 0.2% |
| Handicapscooter | - | 0.0% | 0.0% | 0.0% | - | 0.0% |
| Elektrisk løbehjul mv | 0.0% | 0.0% | 0.0% | 0.0% | 0.0% | 0.0% |
| SUM cykel mv | 1.5% | 0.5% | 1.0% | 2.3% | 0.1% | 5.4% |
| Knallert 45 | 0.0% | - | 0.0% | 0.0% | - | 0.0% |
| Motorcykel | 0.1% | 0.0% | 0.1% | 0.1% | 0.0% | 0.3% |
| Personbil | 28.5% | 0.8% | 19.7% | 29.0% | 6.2% | 84.3% |
| Varebil | 2.0% | - | 0.9% | 0.7% | 6.2% | 9.7% |
| Lastbil | 0.0% | - | 0.0% | - | 0.1% | 0.2% |
| Traktor, arbejdsredskab | 0.0% | - | 0.0% | - | 0.0% | 0.0% |
| Bus som indiv. tr.middel | - | - | - | - | 0.0% | 0.0% |
| SUM bil mv | 30.7% | 0.9% | 20.7% | 29.8% | 12.6% | 94.6% |
| Total | 32.2% | 1.4% | 21.6% | 32.1% | 12.7% | 100% |

Tabel 23: Rejser efter transportmiddelkæde og formålsgpr

| Rejser pr person pr dag | Arbejdspl. | Uddannelse | Ærinde | Fritid | Erhverv | SUM |
|---------------------------|-------------|-------------|-------------|-------------|-------------|-------------|
| Gang alene | 0.01 | 0.01 | 0.10 | 0.28 | 0.00 | 0.40 |
| Cykel alene | 0.04 | 0.02 | 0.04 | 0.05 | 0.00 | 0.15 |
| Personbil, fører | 0.13 | 0.00 | 0.20 | 0.14 | 0.01 | 0.48 |
| Personbil, passager | 0.01 | 0.02 | 0.04 | 0.08 | 0.00 | 0.14 |
| Øvr. motorktj, fører | 0.01 | 0.00 | 0.01 | 0.01 | 0.01 | 0.04 |
| Øvr. motorktj, passager | 0.00 | 0.00 | 0.00 | 0.00 | 0.00 | 0.01 |
| SUM bil mv | 0.15 | 0.02 | 0.25 | 0.22 | 0.03 | 0.67 |
| Tog alene | 0.00 | 0.00 | 0.00 | 0.00 | 0.00 | 0.01 |
| Kollektiv bus alene | 0.00 | 0.00 | 0.00 | 0.00 | 0.00 | 0.01 |
| Tog og bus i kombination | 0.00 | 0.00 | 0.00 | 0.00 | 0.00 | 0.01 |
| Tog/bus i kombi med cykel | 0.00 | 0.00 | 0.00 | 0.00 | 0.00 | 0.01 |
| Tog/bus i kombi med bil | 0.00 | 0.00 | 0.00 | 0.01 | 0.00 | 0.02 |
| SUM kollektiv | 0.02 | 0.01 | 0.01 | 0.02 | 0.00 | 0.06 |
| Øvrige | 0.00 | - | 0.00 | 0.00 | - | 0.00 |
| Total | 0.21 | 0.07 | 0.39 | 0.58 | 0.03 | 1.28 |

Tabel 23a: Procentfordeling vandret

| Andel rejser m/kædetype | Arbejdspl. | Uddannelse | Ærinde | Fritid | Erhverv | SUM |
|-------------------------|--------------|--------------|--------------|--------------|-------------|-------------|
| Gang alene | 2.1% | 2.5% | 24.3% | 70.9% | 0.2% | 100% |
| Cykel alene | 22.9% | 15.4% | 25.4% | 35.3% | 1.0% | 100% |
| Personbil, fører | 27.0% | 0.9% | 40.9% | 28.9% | 2.4% | 100% |
| Personbil, passager | 4.1% | 11.1% | 31.0% | 53.5% | 0.3% | 100% |
| SUM bil mv | 22.3% | 3.1% | 37.2% | 33.5% | 3.9% | 100% |
| SUM kollektiv | 27.3% | 18.8% | 15.3% | 37.0% | 1.6% | 100% |
| Total | 16.2% | 5.1% | 30.8% | 45.6% | 2.3% | 100% |

Tabel 23b: Procentfordeling lodret

| Andel rejser m/formålsgpr. | Arbejdspl. | Uddannelse | Ærinde | Fritid | Erhverv | SUM |
|----------------------------|-------------|-------------|-------------|-------------|-------------|-------------|
| Gang alene | 4% | 16% | 25% | 49% | 3% | 31% |
| Cykel alene | 17% | 36% | 10% | 9% | 5% | 12% |
| Personbil, fører | 62% | 6% | 50% | 24% | 39% | 38% |
| Personbil, passager | 3% | 24% | 11% | 13% | 1% | 11% |
| Øvr. motorktj, fører | 6% | 0% | 2% | 1% | 44% | 3% |
| Øvr. motorktj, passager | 0% | 1% | 0% | 1% | 3% | 1% |
| SUM bil mv | 72% | 32% | 63% | 38% | 88% | 52% |
| Tog alene | 2% | 2% | 1% | 1% | 0% | 1% |
| Kollektiv bus alene | 2% | 5% | 1% | 1% | 1% | 1% |
| Tog og bus i kombination | 1% | 2% | 0% | 0% | 0% | 0% |
| Tog/bus i kombi med cykel | 2% | 2% | 0% | 1% | 0% | 1% |
| Tog/bus i kombi med bil | 1% | 6% | 0% | 1% | 1% | 1% |
| SUM kollektiv | 7% | 16% | 2% | 4% | 3% | 4% |
| Total | 100% | 100% | 100% | 100% | 100% | 100% |

Tabel 23c: Procentfordeling efter samlet antal rejser

| Andel alle rejser | Arbejdspl. | Uddannelse | Ærinde | Fritid | Erhverv | SUM |
|----------------------|--------------|-------------|--------------|--------------|-------------|--------------|
| Gang alene | 0.6% | 0.8% | 7.6% | 22.2% | 0.1% | 31.4% |
| Cykel alene | 2.8% | 1.9% | 3.1% | 4.3% | 0.1% | 12.1% |
| SUM bil mv | 11.6% | 1.6% | 19.4% | 17.4% | 2.0% | 52.1% |
| SUM kollektiv | 1.2% | 0.8% | 0.7% | 1.6% | 0.1% | 4.4% |
| Total | 16.2% | 5.1% | 30.8% | 45.6% | 2.3% | 100% |

Pendling

Tabel 24: Arbejds-/uddannelsespendling fordelt på kædetype

Rejser med primærformål arbejdsplads/uddannelsessted, fordelt på transportmiddelkædetype for personer med bopæl i hele landet.

| Andel af rejser med primærformål | Arbejds- plads | Uddannelsessted | | | Uddan. samlet | Pendling total |
|--------------------------------------|-------------------|-----------------|-------------|-------------|------------------|-------------------|
| | | Folkesk. mv | Gymn. mv | Videreg. mv | | |
| Gang alene | 4.0% | 18% | 13% | 9% | 15.6% | 6.8% |
| Cykel alene | 17.0% | 39% | 30% | 32% | 36.5% | 21.7% |
| Personbil, fører | 62.4% | - | 12% | 29% | 6.4% | 49.0% |
| Personbil, passager | 2.8% | 33% | 8% | 3% | 24.3% | 8.0% |
| Skolebus (bus som ikke er kollektiv) | 0.0% | 1% | - | - | 0.6% | 0.2% |
| Øvr. motortkj, fører | 6.0% | - | - | 1% | 0.1% | 4.6% |
| Øvr. motortkj, passager | 0.2% | 1% | - | - | 0.4% | 0.3% |
| SUM bil mv | 71.5% | 34% | 21% | 33% | 31.7% | 62.0% |
| Tog alene | 1.7% | 1% | 4% | 5% | 1.8% | 1.8% |
| Kollektiv bus alene | 1.5% | 4% | 11% | 5% | 5.1% | 2.4% |
| Tog og bus i kombination | 1.1% | 0% | 4% | 5% | 1.6% | 1.2% |
| Tog/bus i kombi med cykel | 1.8% | 0% | 5% | 4% | 1.7% | 1.8% |
| Tog/bus i kombi med bil | 1.2% | 4% | 13% | 6% | 6.0% | 2.4% |
| SUM kollektiv | 7.4% | 10% | 37% | 26% | 16.3% | 9.6% |
| Øvrige | 0.0% | - | - | - | - | 0.0% |
| Total | 100% | 100% | 100% | 100% | 100% | 100% |

Tabellen omfatter rejser med primærformål arbejdsplads og uddannelsessted. Rejser, hvor der undervejs indgår fx erhvervsture er således medregnet, hvis arbejdspladsen er rejsens primære ophold.

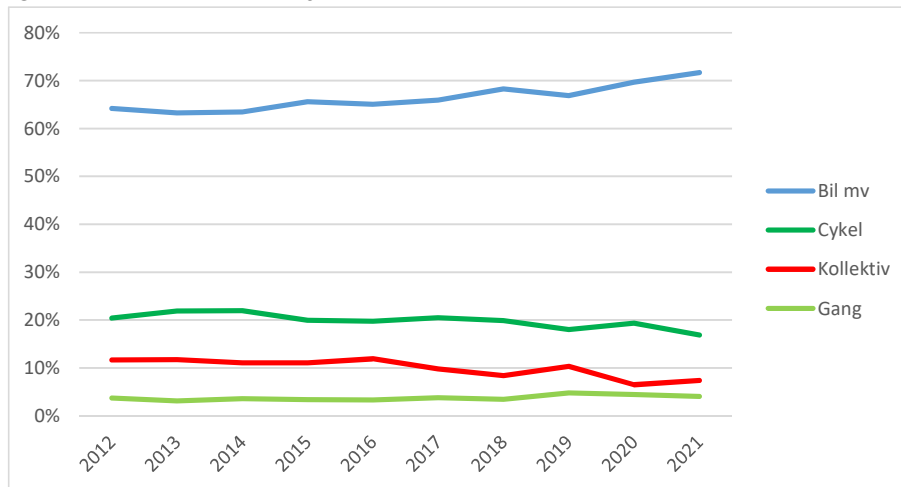
Tabel 25: Tidsserie, arbejdspendling fordelt på kædetyper

Rejser med primærformål arbejdsplads for personer med bopæl i hele landet.
Beregnet på basis af personer 10-84 år, med konfidensinterval.

| | Gang | Cykel | Bil mv | Kollektiv | Øvrige |
|------|------------|-------------|-------------|-------------|------------|
| 2012 | 3.7% ±0.8% | 20.4% ±1.5% | 64.2% ±1.9% | 11.7% ±1.3% | 0.0% ±0.1% |
| 2013 | 3.1% ±0.9% | 21.9% ±1.7% | 63.2% ±2.0% | 11.7% ±1.2% | 0.0% ±0.0% |
| 2014 | 3.6% ±0.8% | 21.9% ±1.8% | 63.5% ±1.9% | 11.0% ±1.4% | 0.0% ±0.1% |
| 2015 | 3.4% ±1.0% | 19.9% ±1.9% | 65.6% ±2.2% | 11.1% ±1.6% | - |
| 2016 | 3.3% ±0.8% | 19.7% ±1.8% | 65.0% ±2.0% | 11.9% ±1.3% | - |
| 2017 | 3.8% ±0.8% | 20.5% ±2.0% | 65.9% ±1.8% | 9.8% ±1.3% | 0.0% ±0.0% |
| 2018 | 3.4% ±0.9% | 19.9% ±1.9% | 68.3% ±2.0% | 8.4% ±1.2% | - |
| 2019 | 4.8% ±1.0% | 18.0% ±1.7% | 66.9% ±2.1% | 10.3% ±1.4% | - |
| 2020 | 4.5% ±0.9% | 19.3% ±1.3% | 69.7% ±1.6% | 6.5% ±1.0% | 0.0% ±0.1% |
| 2021 | 4.0% ±0.9% | 16.9% ±1.6% | 71.7% ±1.8% | 7.4% ±1.2% | 0.0% ±0.0% |

Figur 26: Tidsserie, arbejdspendling

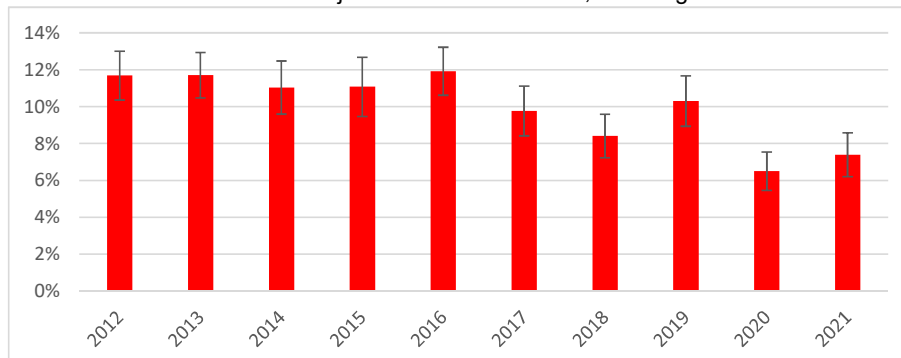
Grafisk illustration af tabel 25 ovenfor.



Pending analyseres med udgangspunkt i hele rejsen, idet derved medregnes sekundærophold (fx hente/bringe) på vejen til/fra arbejde. Samtidig sikres at kollektive rejser er medregnet som kollektiv. Videre må det antages at valg af bil eller cykel gælder for hele rejsen.

Figur 27: Kollektiv markedsandel af arbejdspendlerrejser

Grafisk illustration af kollektivrejser fra tabel 25 ovenfor, med angivet konfidensinterval.



Tabel 31: Aldersgrupper, transportarbejde

| km pr person pr dag (excl. erhvervstransport) | 6-17 år | 18-30 år | 31-50 år | 51-65 år | over 66 år |
|---|-------------|-------------|-------------|-------------|-------------|
| Gang eller løb | 1.2 | 1.5 | 1.7 | 1.5 | 1.3 |
| Rulleskøjter mv | 0.0 | 0.0 | 0.0 | - | - |
| SUM gang mv | 1.2 | 1.6 | 1.7 | 1.5 | 1.3 |
| Cykel | 1.2 | 1.5 | 1.2 | 1.4 | 0.7 |
| Knallert 30 | 0.1 | 0.0 | 0.0 | 0.1 | 0.0 |
| Handicapscooter | 0.0 | - | 0.0 | 0.0 | 0.0 |
| Elektrisk løbehjul mv | 0.0 | 0.0 | 0.0 | 0.0 | 0.0 |
| SUM cykel mv | 1.3 | 1.5 | 1.3 | 1.5 | 0.7 |
| Knallert 45 | - | - | 0.0 | 0.0 | 0.0 |
| Motorcykel | - | 0.1 | 0.1 | 0.0 | 0.1 |
| Personbil | 13.8 | 25.5 | 32.9 | 33.6 | 18.2 |
| Taxa | 0.1 | 0.0 | 0.1 | 0.0 | 0.2 |
| Varebil | 0.0 | 2.4 | 4.2 | 4.0 | 0.8 |
| Lastbil | 0.0 | 0.0 | 0.1 | 0.0 | - |
| Traktor, arbejdsredskab | 0.0 | 0.0 | 0.0 | 0.0 | - |
| Bus som individuelt transportmiddel | 0.6 | 0.8 | 0.2 | 0.1 | 0.0 |
| SUM bil mv | 14.6 | 28.8 | 37.6 | 37.8 | 19.3 |
| Kollektiv bus | 1.1 | 1.4 | 0.3 | 0.1 | 0.2 |
| Telebus, Flextrafik | 0.1 | 0.0 | 0.0 | 0.0 | 0.0 |
| SUM bus | 1.2 | 1.4 | 0.4 | 0.2 | 0.2 |
| S-tog | 0.2 | 1.1 | 0.3 | 0.2 | 0.2 |
| Metrotog | 0.1 | 0.2 | 0.1 | 0.0 | 0.0 |
| Letbane | - | 0.0 | 0.0 | 0.0 | - |
| Andet tog | 0.6 | 2.4 | 0.8 | 0.9 | 0.5 |
| SUM tog mv | 0.8 | 3.8 | 1.3 | 1.2 | 0.8 |
| Hestevogn, hest | 0.0 | - | - | 0.0 | 0.0 |
| Færge, havnebus | 0.2 | 0.1 | 0.1 | 0.1 | 0.0 |
| Lystbåd | 0.0 | 0.0 | 0.1 | 0.0 | 0.0 |
| Fly (indenrigs) | - | - | 0.0 | 0.1 | - |
| SUM øvrige | 0.2 | 0.2 | 0.2 | 0.2 | 0.0 |
| Total | 19.3 | 37.1 | 42.3 | 42.3 | 22.3 |

Tabel 31a: Procentfordeling lodret

| Andel af transportarbejde for aldersgrp. | 6-17 år | 18-30 år | 31-50 år | 51-65 år | over 66 år |
|--|-------------|-------------|-------------|-------------|-------------|
| SUM gang mv | 6% | 4% | 4% | 4% | 6% |
| SUM cykel mv | 7% | 4% | 3% | 3% | 3% |
| Knallert 45 | - | - | 0% | 0% | 0% |
| Motorcykel | - | 0% | 0% | 0% | 0% |
| Personbil | 72% | 69% | 78% | 79% | 81% |
| Taxa | 0% | 0% | 0% | 0% | 1% |
| Varebil | 0% | 6% | 10% | 9% | 4% |
| Lastbil | 0% | 0% | 0% | 0% | - |
| Traktor, arbejdsredskab | 0% | 0% | 0% | 0% | - |
| Bus som individuelt transportmiddel | 3% | 2% | 0% | 0% | 0% |
| SUM bil mv | 76% | 77% | 89% | 89% | 86% |
| SUM bus | 6% | 4% | 1% | 0% | 1% |
| S-tog | 1% | 3% | 1% | 1% | 1% |
| Metro + Letbane | 1% | 1% | 1% | 0% | 0% |
| Andet tog | 3% | 6% | 2% | 2% | 2% |
| SUM tog mv | 4% | 10% | 3% | 3% | 3% |
| SUM øvrige | 1% | 0% | 0% | 1% | 0% |
| Total | 100% | 100% | 100% | 100% | 100% |

Tabel 32: Aldersgrupper, antal rejser

| Antal rejser pr person pr dag | 6-17 år | 18-30 år | 31-50 år | 51-65 år | over 66 år |
|-------------------------------|-------------|-------------|-------------|-------------|-------------|
| Gang alene | 0.36 | 0.40 | 0.44 | 0.40 | 0.38 |
| Cykel alene | 0.28 | 0.17 | 0.14 | 0.13 | 0.09 |
| Bilfører (inkl. lastbil mv) | 0.01 | 0.44 | 0.76 | 0.71 | 0.45 |
| Bilpassager | 0.42 | 0.11 | 0.09 | 0.10 | 0.11 |
| SUM bil mv | 0.43 | 0.55 | 0.85 | 0.81 | 0.56 |
| Tog alene | 0.01 | 0.03 | 0.01 | 0.01 | 0.00 |
| Kollektiv bus alene | 0.03 | 0.03 | 0.01 | 0.01 | 0.01 |
| Tog og bus i kombination | 0.00 | 0.01 | 0.01 | 0.00 | 0.00 |
| Tog/bus i kombi med cykel | 0.01 | 0.02 | 0.01 | 0.01 | 0.00 |
| Tog/bus i kombi med bil | 0.03 | 0.03 | 0.01 | 0.01 | 0.01 |
| SUM kollektiv | 0.08 | 0.12 | 0.04 | 0.03 | 0.03 |
| Øvrige | 0.00 | 0.00 | 0.00 | 0.00 | - |
| Total | 1.15 | 1.24 | 1.48 | 1.38 | 1.07 |

Tabel 32a: Procentfordeling lodret

| Andel af rejser for aldersgruppe | 6-17 år | 18-30 år | 31-50 år | 51-65 år | over 66 år |
|----------------------------------|--------------|--------------|--------------|--------------|--------------|
| Gang alene | 31.3% | 31.8% | 29.9% | 29.4% | 36.0% |
| Cykel alene | 24.0% | 14.0% | 9.6% | 9.6% | 8.6% |
| Bilfører (inkl. lastbil mv) | 0.8% | 35.5% | 51.5% | 51.3% | 42.1% |
| Bilpassager | 36.8% | 8.9% | 6.1% | 7.5% | 10.3% |
| SUM bil mv | 37.6% | 44.4% | 57.6% | 58.8% | 52.4% |
| Tog alene | 1.0% | 2.2% | 0.9% | 0.4% | 0.4% |
| Kollektiv bus alene | 2.2% | 2.3% | 0.6% | 0.5% | 1.0% |
| Tog og bus i kombination | 0.3% | 1.1% | 0.3% | 0.2% | 0.5% |
| Tog/bus i kombi med cykel | 0.7% | 1.8% | 0.4% | 0.6% | 0.3% |
| Tog/bus i kombi med bil | 2.8% | 2.4% | 0.7% | 0.4% | 0.8% |
| SUM kollektiv | 6.9% | 9.7% | 2.9% | 2.0% | 3.0% |
| Øvrige | 0.1% | 0.0% | 0.1% | 0.1% | - |
| Total | 100% | 100% | 100% | 100% | 100% |

Tabel 33: Aldersgrupper, rejseformål

| Andel af rejser for aldersgruppe | 6-17 år | 18-30 år | 31-50 år | 51-65 år | over 66 år |
|----------------------------------|--------------|--------------|--------------|--------------|--------------|
| Arbejdsplads (pendling) | 1.9% | 22.0% | 22.0% | 23.2% | 2.2% |
| Uddannelse (pendling) | 29.7% | 6.0% | 0.5% | 0.2% | 0.0% |
| SUM pendling | 31.5% | 28.0% | 22.4% | 23.4% | 2.3% |
| SUM ærinder | 14.8% | 27.1% | 35.2% | 28.9% | 41.1% |
| Andet hjem | 0.5% | 0.7% | 0.2% | 0.4% | 0.2% |
| SFO, ungdomsklub mv | 2.0% | - | - | - | - |
| Børnehave | 2.0% | - | - | - | - |
| Besøge familie/venner | 12.5% | 13.9% | 8.2% | 9.4% | 13.2% |
| Idræt/sport | 8.0% | 4.2% | 3.0% | 3.1% | 3.8% |
| Forlystelse | 4.3% | 5.2% | 4.5% | 4.5% | 4.1% |
| Sommerhus/kolonihave | 0.6% | 0.2% | 0.5% | 1.0% | 1.1% |
| Tur er formål i sig selv | 15.9% | 14.5% | 18.2% | 21.6% | 25.8% |
| Ferie, udflugt | 5.4% | 2.4% | 3.1% | 2.8% | 3.3% |
| Møder i privat sammenh. | 0.4% | 0.5% | 0.5% | 0.5% | 1.5% |
| Anden fritidsaktivitet | 1.8% | 1.0% | 0.8% | 1.2% | 2.8% |
| SUM fritid | 53.5% | 42.6% | 39.0% | 44.4% | 55.8% |
| SUM erhvervsture | 0.1% | 2.2% | 3.3% | 2.9% | 0.7% |
| SUM erhvervstransport | 0.1% | 0.1% | 0.1% | 0.3% | 0.1% |
| Total | 100% | 100% | 100% | 100% | 100% |

Tabel 34: Beskæftigelsesgrupper, transportarbejde

| km pr person pr dag, excl. erhvervstransport | Under uddann. | Lønmodt. mv | Arbejdsløs, orlov mv | Pensionist mv | Gennemsnit over 6 år |
|--|---------------|-------------|----------------------|---------------|----------------------|
| Gang eller løb | 1.4 | 1.5 | 1.8 | 1.3 | 1.5 |
| Rulleskøjter mv | 0.0 | 0.0 | 0.0 | - | 0.0 |
| SUM gang mv | 1.4 | 1.5 | 1.8 | 1.3 | 1.5 |
| Cykel | 1.4 | 1.4 | 0.7 | 0.6 | 1.2 |
| Knallert 30 | 0.1 | 0.0 | 0.0 | 0.0 | 0.0 |
| Handicapscooter | 0.0 | 0.0 | - | 0.0 | 0.0 |
| Elektrisk løbehjul mv | 0.0 | 0.0 | - | 0.0 | 0.0 |
| SUM cykel mv | 1.5 | 1.5 | 0.7 | 0.7 | 1.2 |
| Knallert 45 | - | 0.0 | - | 0.0 | 0.0 |
| Motorcykel | 0.0 | 0.1 | 0.1 | 0.1 | 0.1 |
| Personbil | 15.1 | 35.6 | 18.8 | 17.4 | 25.9 |
| Taxa | 0.0 | 0.1 | - | 0.1 | 0.1 |
| Varebil | 0.4 | 4.8 | 0.6 | 0.4 | 2.5 |
| Lastbil | 0.0 | 0.1 | - | - | 0.0 |
| Traktor, arbejdsredskab | 0.0 | 0.0 | 0.0 | - | 0.0 |
| Bus som individuelt transportmiddel | 0.6 | 0.2 | 0.3 | 0.0 | 0.3 |
| SUM bil mv | 16.2 | 40.9 | 19.8 | 18.0 | 28.9 |
| SUM bus | 1.4 | 0.4 | 0.5 | 0.2 | 0.6 |
| S-tog | 0.6 | 0.4 | 0.4 | 0.2 | 0.4 |
| Metrotog | 0.2 | 0.1 | 0.2 | 0.0 | 0.1 |
| Letbane | 0.0 | 0.0 | 0.0 | - | 0.0 |
| Andet tog | 1.4 | 1.1 | 1.6 | 0.4 | 1.0 |
| SUM tog mv | 2.1 | 1.6 | 2.2 | 0.6 | 1.5 |
| Hestevogn, hest | 0.0 | 0.0 | - | 0.0 | 0.0 |
| Færge, havnebus | 0.1 | 0.1 | 0.2 | 0.0 | 0.1 |
| Lystbåd | 0.0 | 0.1 | - | 0.0 | 0.0 |
| Fly (indenrigs) | - | 0.1 | - | - | 0.0 |
| SUM øvrige | 0.1 | 0.2 | 0.2 | 0.0 | 0.1 |
| Total | 22.7 | 46.2 | 25.3 | 20.9 | 33.9 |

Tabel 34a: Procentfordeling lodret

| Andel transportarb. for beskæftigelsesgrp. | Under uddann. | Lønmodt. mv | Arbejdsløs, orlov mv | Pensionist mv | Gennemsnit over 6 år |
|--|---------------|-------------|----------------------|---------------|----------------------|
| SUM gang mv | 6% | 3% | 7% | 6% | 4% |
| SUM cykel mv | 6% | 3% | 3% | 3% | 4% |
| Knallert 45 | - | 0% | - | 0% | 0% |
| Motorcykel | 0% | 0% | 0% | 0% | 0% |
| Personbil | 67% | 77% | 75% | 83% | 76% |
| Taxa | 0% | 0% | - | 0% | 0% |
| Varebil | 2% | 10% | 2% | 2% | 7% |
| Lastbil | 0% | 0% | - | - | 0% |
| Traktor, arbejdsredskab | 0% | 0% | 0% | - | 0% |
| Bus som individuelt transportmiddel | 3% | 1% | 1% | 0% | 1% |
| SUM bil mv | 71% | 89% | 78% | 86% | 85% |
| SUM bus | 6% | 1% | 2% | 1% | 2% |
| S-tog | 3% | 1% | 1% | 1% | 1% |
| Metro + Letbane | 1% | 1% | 1% | 0% | 1% |
| Andet tog | 6% | 2% | 6% | 2% | 3% |
| SUM tog mv | 9% | 4% | 9% | 3% | 5% |
| SUM øvrige | 1% | 0% | 1% | 0% | 0% |
| Total | 100% | 100% | 100% | 100% | 100% |

Tabel 35: Beskæftigelsesgrupper, antal rejser pr kædetype

| Antal rejser pr person pr dag | Under uddann. | Lønmodt. mv | Arbejdsløs, orlov mv | Pensionist mv | Gennemsnit over 6 år |
|-------------------------------|---------------|-------------|----------------------|---------------|----------------------|
| Gang alene | 0.38 | 0.38 | 0.57 | 0.41 | 0.40 |
| Cykel alene | 0.25 | 0.15 | 0.10 | 0.09 | 0.15 |
| Bilfører (inkl. lastbil mv) | 0.12 | 0.76 | 0.42 | 0.40 | 0.52 |
| Bilpassager | 0.32 | 0.09 | 0.13 | 0.12 | 0.15 |
| SUM bil mv | 0.44 | 0.85 | 0.55 | 0.53 | 0.67 |
| Tog alene | 0.02 | 0.01 | 0.02 | 0.00 | 0.01 |
| Kollektiv bus alene | 0.03 | 0.01 | 0.03 | 0.01 | 0.01 |
| Tog og bus i kombination | 0.01 | 0.00 | 0.00 | 0.00 | 0.01 |
| Tog/bus i kombi med cykel | 0.01 | 0.01 | 0.00 | 0.00 | 0.01 |
| Tog/bus i kombi med bil | 0.03 | 0.01 | 0.02 | 0.01 | 0.02 |
| SUM kollektiv | 0.10 | 0.05 | 0.06 | 0.03 | 0.06 |
| Øvrige | 0.00 | 0.00 | - | - | 0.00 |
| Total | 1.17 | 1.44 | 1.29 | 1.06 | 1.28 |

Tabel 35a: Procentfordeling lodret

| Andel rejser for beskæftigelsesgruppe | Under uddann. | Lønmodt. mv | Arbejdsløs, orlov mv | Pensionist mv | Gennemsnit over 6 år |
|---------------------------------------|---------------|--------------|----------------------|---------------|----------------------|
| Gang alene | 32.7% | 26.8% | 44.4% | 38.6% | 31.4% |
| Cykel alene | 21.0% | 10.4% | 7.9% | 8.9% | 12.1% |
| Bilfører (inkl. lastbil mv) | 10.3% | 53.2% | 32.6% | 38.2% | 40.4% |
| Bilpassager | 26.9% | 6.2% | 10.1% | 11.8% | 11.7% |
| SUM bil mv | 37.3% | 59.4% | 42.7% | 49.9% | 52.1% |
| Tog alene | 1.6% | 0.8% | 1.4% | 0.3% | 0.9% |
| Kollektiv bus alene | 2.5% | 0.6% | 2.0% | 1.0% | 1.1% |
| Tog og bus i kombination | 0.9% | 0.3% | 0.2% | 0.4% | 0.4% |
| Tog/bus i kombi med cykel | 1.0% | 0.8% | 0.1% | 0.2% | 0.7% |
| Tog/bus i kombi med bil | 2.9% | 0.8% | 1.3% | 0.7% | 1.2% |
| SUM kollektiv | 8.9% | 3.3% | 5.0% | 2.6% | 4.4% |
| Øvrige | 0.1% | 0.1% | - | - | 0.1% |
| Total | 100% | 100% | 100% | 100% | 100% |

Tabel 36: Beskæftigelsesgrupper, fordeling rejser pr formål

| Andel rejser for beskæftigelsesgruppe | Under uddann. | Lønmodt. mv | Arbejdsløs, orlov mv | Pensionist mv | Gennemsnit over 6 år |
|---------------------------------------|---------------|--------------|----------------------|---------------|----------------------|
| Arbejdsplads (pendling) | 5.1% | 27.6% | 0.8% | 0.7% | 16.2% |
| Uddannelse (pendling) | 24.8% | 0.2% | 0.5% | 0.0% | 5.1% |
| SUM pendling | 29.9% | 27.8% | 1.3% | 0.7% | 21.3% |
| SUM ærinder | 20.0% | 28.8% | 47.8% | 41.9% | 30.8% |
| Andet hjem | 0.5% | 0.4% | 0.2% | 0.2% | 0.4% |
| SFO, ungdomsklub mv | 1.3% | - | - | - | 0.3% |
| Børnehave | 1.3% | - | - | - | 0.3% |
| Besøge familie/venner | 13.1% | 8.8% | 13.9% | 13.4% | 10.9% |
| Idræt/sport | 6.9% | 3.2% | 3.4% | 3.7% | 4.0% |
| Forlystelse | 4.2% | 4.7% | 5.2% | 4.2% | 4.5% |
| Sommerhus/kolonihave | 0.5% | 0.7% | 0.6% | 0.9% | 0.7% |
| Tur er formål i sig selv | 15.6% | 17.6% | 22.5% | 27.1% | 19.3% |
| Ferie, udflugt | 4.2% | 2.9% | 3.0% | 3.4% | 3.2% |
| Møder i privat sammenh. | 0.6% | 0.4% | 1.1% | 1.4% | 0.7% |
| Anden fritidsaktivitet | 1.4% | 0.9% | 0.8% | 2.8% | 1.4% |
| SUM fritid | 49.7% | 39.5% | 50.7% | 57.1% | 45.6% |
| SUM erhvervsture | 0.3% | 3.7% | 0.3% | 0.4% | 2.2% |
| SUM erhvervstransport | 0.1% | 0.2% | - | - | 0.1% |
| Total | 100% | 100% | 100% | 100% | 100% |

Tabel 37: Indkomstgrupper, transportarbejde pr transportmiddel
(efter personens egenindkomst i årets priser, excl. erhvervstransport)

| km pr person pr dag | op til 150 000 | 151-250 000 | 251-350 000 | 351-500 000 | over 500 000 |
|-------------------------------------|----------------|-------------|-------------|-------------|--------------|
| SUM gang mv | 1.2 | 1.6 | 1.4 | 1.5 | 1.8 |
| Cykel | 1.3 | 1.0 | 1.0 | 1.5 | 1.4 |
| Knallert 30 | 0.0 | 0.1 | 0.1 | 0.0 | - |
| Handicapscooter | 0.0 | 0.0 | - | - | - |
| Elektrisk løbehjul mv | 0.0 | - | 0.0 | 0.0 | - |
| SUM cykel mv | 1.4 | 1.0 | 1.1 | 1.5 | 1.4 |
| Knallert 45 | 0.0 | - | 0.0 | - | - |
| Motorcykel | - | 0.0 | 0.2 | 0.3 | 0.0 |
| Personbil | 15.3 | 19.7 | 28.2 | 39.3 | 39.9 |
| Taxa | 0.0 | 0.0 | 0.0 | 0.0 | 0.3 |
| Varebil | 0.2 | 2.3 | 4.3 | 5.7 | 3.8 |
| Lastbil | - | 0.0 | 0.0 | 0.0 | 0.3 |
| Traktor, arbejdsredskab | 0.0 | - | 0.0 | 0.0 | 0.0 |
| Bus som individuelt transportmiddel | 0.5 | 0.0 | 0.1 | 0.2 | 0.2 |
| SUM bil mv | 16.1 | 22.0 | 32.9 | 45.4 | 44.4 |
| Kollektiv bus | 1.0 | 0.4 | 0.4 | 0.3 | 0.1 |
| Telebus, Flextrafik | 0.0 | 0.0 | - | 0.0 | - |
| SUM bus | 1.0 | 0.4 | 0.4 | 0.4 | 0.1 |
| S-tog | 0.5 | 0.4 | 0.3 | 0.4 | 0.4 |
| Metrotog | 0.1 | 0.1 | 0.1 | 0.1 | 0.2 |
| Letbane | 0.0 | - | 0.0 | 0.0 | - |
| Andet tog | 0.6 | 1.7 | 0.4 | 1.5 | 1.0 |
| SUM tog mv | 1.3 | 2.2 | 0.8 | 2.0 | 1.5 |
| Hestevogn, hest | 0.0 | - | 0.0 | - | - |
| Færge, havnebus | 0.1 | - | 0.0 | 0.0 | 0.1 |
| Lystbåd | 0.0 | - | 0.0 | 0.0 | 0.2 |
| Fly (indenrigs) | - | - | - | 0.2 | - |
| SUM øvrige | 0.1 | - | 0.0 | 0.2 | 0.3 |
| Total | 21.1 | 27.3 | 36.7 | 51.1 | 49.5 |

Tabel 37a: Procentfordeling lodret

| Andel af transportarb. for indkomstgrp. | op til 150 000 | 151-250 000 | 251-350 000 | 351-500 000 | over 500 000 |
|---|----------------|-------------|-------------|-------------|--------------|
| SUM gang mv | 6% | 6% | 4% | 3% | 4% |
| SUM cykel mv | 7% | 4% | 3% | 3% | 3% |
| Knallert 45 | 0% | - | 0% | - | - |
| Motorcykel | - | 0% | 0% | 1% | 0% |
| Personbil | 72% | 72% | 77% | 77% | 81% |
| Taxa | 0% | 0% | 0% | 0% | 1% |
| Varebil | 1% | 8% | 12% | 11% | 8% |
| Lastbil | - | 0% | 0% | 0% | 1% |
| Traktor, arbejdsredskab | 0% | - | 0% | 0% | 0% |
| Bus som individuelt transportmiddel | 2% | 0% | 0% | 0% | 0% |
| SUM bil mv | 76% | 81% | 90% | 89% | 90% |
| SUM bus | 5% | 1% | 1% | 1% | 0% |
| S-tog | 2% | 2% | 1% | 1% | 1% |
| Metro og Letbane | 1% | 0% | 0% | 0% | 0% |
| Andet tog | 3% | 6% | 1% | 3% | 2% |
| SUM tog mv | 6% | 8% | 2% | 4% | 3% |
| SUM øvrige | 1% | - | 0% | 0% | 1% |
| Total | 100% | 100% | 100% | 100% | 100% |

Tabel 38: Indkomstgrupper, antal rejser pr kædetype

(efter personens egenindkomst i årets priser)

| Rejser pr person pr dag | op til 150 000 | 151-250 000 | 251-350 000 | 351-500 000 | over 500 000 |
|-----------------------------|----------------|-------------|-------------|-------------|--------------|
| Gang alene | 0.36 | 0.45 | 0.36 | 0.36 | 0.49 |
| Cykel alene | 0.23 | 0.15 | 0.14 | 0.14 | 0.13 |
| Bilfører (inkl. lastbil mv) | 0.14 | 0.49 | 0.70 | 0.82 | 0.78 |
| Bilpassager | 0.31 | 0.10 | 0.11 | 0.09 | 0.06 |
| SUM bil mv | 0.45 | 0.59 | 0.81 | 0.91 | 0.83 |
| Tog alene | 0.01 | 0.02 | 0.01 | 0.01 | 0.01 |
| Kollektiv bus alene | 0.02 | 0.02 | 0.01 | 0.00 | 0.00 |
| Tog og bus i kombination | 0.00 | 0.01 | 0.00 | 0.01 | 0.01 |
| Tog/bus i kombi med cykel | 0.01 | 0.01 | 0.01 | 0.01 | 0.01 |
| Tog/bus i kombi med bil | 0.03 | 0.01 | 0.01 | 0.01 | 0.01 |
| SUM kollektiv | 0.07 | 0.06 | 0.04 | 0.04 | 0.04 |
| Øvrige | 0.00 | - | 0.00 | 0.00 | 0.00 |
| Total | 1.12 | 1.25 | 1.36 | 1.46 | 1.49 |

Tabel 38a: Procentfordeling lodret

| Andel rejser for indkomstinterval | op til 150 000 | 151-250 000 | 251-350 000 | 351-500 000 | over 500 000 |
|-----------------------------------|----------------|--------------|--------------|--------------|--------------|
| Gang alene | 32.2% | 36.3% | 26.8% | 24.7% | 32.9% |
| Cykel alene | 20.8% | 11.9% | 10.4% | 9.7% | 8.9% |
| Bilfører (inkl. lastbil mv) | 12.8% | 39.1% | 51.2% | 56.5% | 52.0% |
| Bilpassager | 27.4% | 8.1% | 8.2% | 6.1% | 3.7% |
| SUM bil mv | 40.2% | 47.2% | 59.5% | 62.6% | 55.7% |
| Tog alene | 1.0% | 1.2% | 0.5% | 0.7% | 0.7% |
| Kollektiv bus alene | 2.0% | 1.4% | 0.8% | 0.3% | 0.1% |
| Tog og bus i kombination | 0.4% | 0.6% | 0.3% | 0.4% | 0.3% |
| Tog/bus i kombi med cykel | 0.9% | 0.7% | 0.9% | 0.9% | 0.5% |
| Tog/bus i kombi med bil | 2.4% | 0.7% | 0.8% | 0.7% | 0.8% |
| SUM kollektiv | 6.7% | 4.6% | 3.3% | 3.0% | 2.4% |
| Øvrige | 0.1% | - | 0.1% | 0.0% | 0.1% |
| Total | 100% | 100% | 100% | 100% | 100% |

Tabel 39: Indkomstgrupper, rejseformål

(efter personens egenindkomst i årets priser)

| Andel rejser for indkomstinterval | op til 150 000 | 151-250 000 | 251-350 000 | 351-500 000 | over 500 000 |
|-----------------------------------|----------------|--------------|--------------|--------------|--------------|
| Arbejdsplads (pendling) | 3.1% | 10.6% | 27.3% | 23.8% | 22.3% |
| Uddannelse (pendling) | 22.3% | 1.0% | 0.3% | 0.4% | 0.0% |
| SUM pendling | 25.3% | 11.5% | 27.6% | 24.2% | 22.3% |
| SUM ærinder | 22.8% | 37.6% | 30.6% | 31.9% | 29.6% |
| Andet hjem | 0.5% | 0.5% | 0.2% | 0.6% | 0.3% |
| SFO, ungdomsklub mv | 1.3% | 0.0% | 0.0% | 0.1% | 0.0% |
| Børnehave | 1.5% | 0.0% | 0.0% | 0.0% | 0.0% |
| Besøge familie/venner | 12.4% | 12.7% | 9.5% | 9.7% | 6.8% |
| Idræt/sport | 6.4% | 4.1% | 3.6% | 2.9% | 3.9% |
| Forlystelse | 4.1% | 3.9% | 2.8% | 5.9% | 4.1% |
| Sommerhus/kolonihave | 0.6% | 0.7% | 0.4% | 0.7% | 0.9% |
| Tur er formål i sig selv | 17.0% | 20.7% | 17.5% | 16.6% | 21.6% |
| Ferie, udflugt | 5.2% | 3.0% | 2.5% | 2.2% | 4.2% |
| Møder i privat sammenh. | 0.7% | 0.9% | 1.1% | 0.6% | 0.8% |
| Anden fritidsaktivitet | 1.8% | 2.5% | 1.9% | 1.0% | 1.0% |
| SUM fritid | 51.4% | 49.0% | 39.4% | 40.1% | 43.6% |
| SUM erhvervsture | 0.5% | 1.8% | 2.3% | 3.4% | 4.5% |
| SUM erhvervstransport | 0.0% | 0.0% | 0.1% | 0.4% | 0.0% |
| Total | 100% | 100% | 100% | 100% | 100% |